

Povinné otisky stabilního katastru v projektech katedry geomatiky

Jiří Cajthaml

ČVUT v Praze, Fakulta stavební, katedra geomatiky

14. listopadu 2017

Česká kartografická společnost



www.czechmaps.cz

Osobní vzpomínky

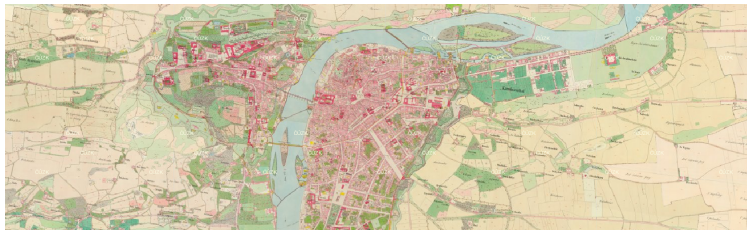
- můj první kontakt s císařskými povinnými otisky – výuka
- prof. Bohuslav Veverka
- Laboratoř geoinformatiky UJEP – Ing. Vladimír Brůna
- prof. Eva Semotanová

Čím jsme se zabývali

- georeferencování mapových listů
- problematické malé kousky map na jednom listu
- ořez dle katastrální hranice
- identifikace využití pozemků
- vektorizace
- publikování na mapovém serveru

Souvislá mapa Prahy

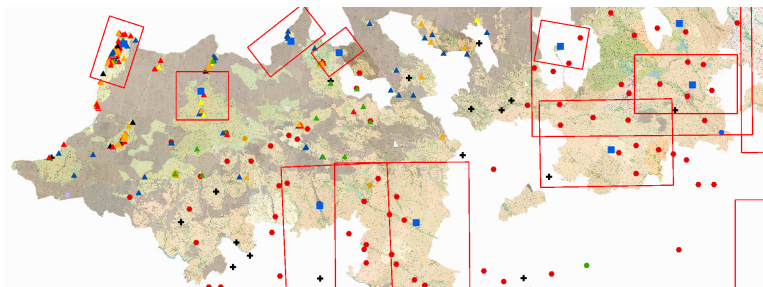
- diplomová práce Tomáše Marka (2010)
- popsán postup grafického i geometrického zpracování dat
- výstupem souvislá mapa části Prahy
- výsledek využit ÚAZK
- zhruba v té době – mapa Prahy od Hydrosoft Veleslavín



-

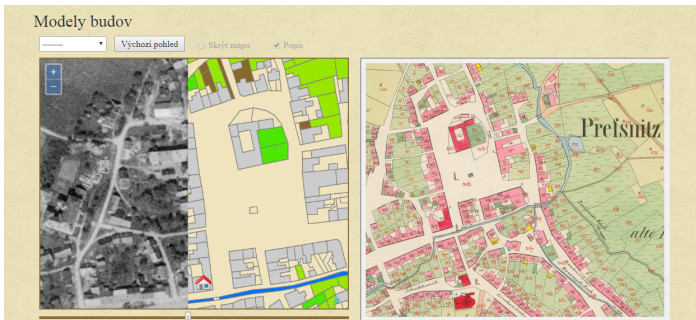
Vývoj krajiny severozápadních Čech – zaniklá sídla

- projekt NAKI Ministerstva kultury (2012-2015)
- georeferencování CO z velké části území
- výstupem mapová aplikace a prohlížečící služby spojených map



Vývoj krajiny severozápadních Čech – zaniklá sídla

- lokální sondy zaniklých obcí
- 3D modely
- např. Přísečnice (diplomová práce Renata Duchnová, 2013)



Vývoj krajiny severozápadních Čech – zaniklá sídla

- dokumentace změny vývoje krajiny
- např. Moldava (bakalářská práce Markéty Novotné, 2013)

Legenda

moldava_1846_2014

Změna_1846_2014

- na budovu z budovy
- na budovu z lesního pozemku
- na budovu z trvalého travního porostu
- na budovu z orné půdy
- na budovu z ostatní plochy
- na lesní pozemek z budovy
- na lesní pozemek z lesního pozemku
- na lesní pozemek z trvalého travního porostu
- na lesní pozemek z orné půdy
- na lesní pozemek z ostatní plochy
- na trvalý travní porost z budovy
- na trvalý travní porost z lesního pozemku
- na trvalý travní porost z trvalého travního porostu
- na trvalý travní porost z orné půdy
- na trvalý travní porost z ostatní plochy

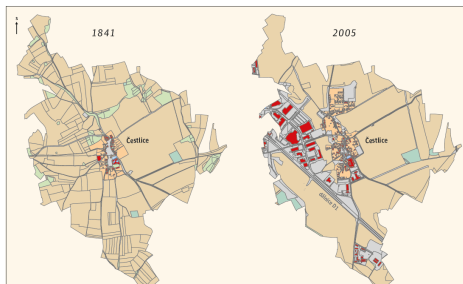


Akademický atlas českých dějin

- spolupráce s Historickým ústavem AV ČR (2011-2014)
- několik map na podkladě SK



V.30 VÝVOJ VYUŽITÍ KULTURNÍ KRAJINY - ČESTLICE - ROZVOJ SUBURBANIZACE V PŮVODNĚ ZEMĚDĚLSKÉ OBLASTI (1841-2005)



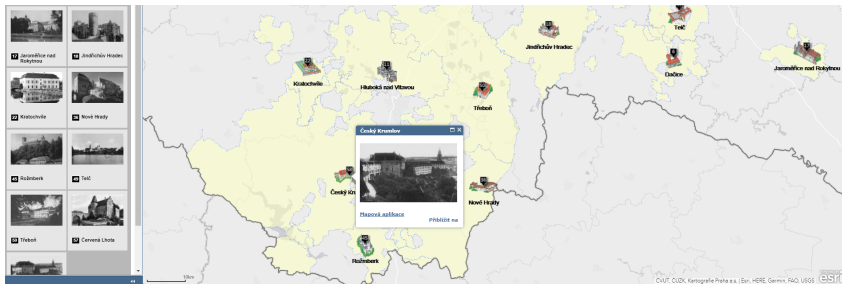
Církevní správa českých zemí v minulosti

- disertační práce Pavla Seemanna (2016)
- na podkladě katastrálních hranic SK
- výstupem mapová aplikace



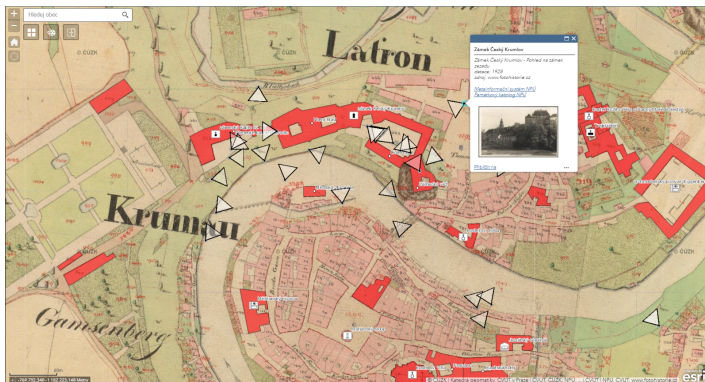
Okolí zámeckých areálů ve správě NPÚ

- projekt NAKI Ministerstva kultury (2013-2017)
- výstupem mapová aplikace i prohlížečící služby
- využity staré mapy, plány, mapy panství, velkostatků, SHP, historické fotografie



Okolí zámeckých areálů ve správě NPÚ

- každý objekt má samostatnou mapovou aplikaci
- v rámci aplikace vždy několik okolních k.ú. CO



Okolí zámeckých areálů ve správě NPÚ

- CO použity také jako podklad pro 3D aplikace
- např. Mnichovo Hradiště, Mnichovo Hradiště srovnání





Děkuji za pozornost!

jiri.cajthaml@fsv.cvut.cz